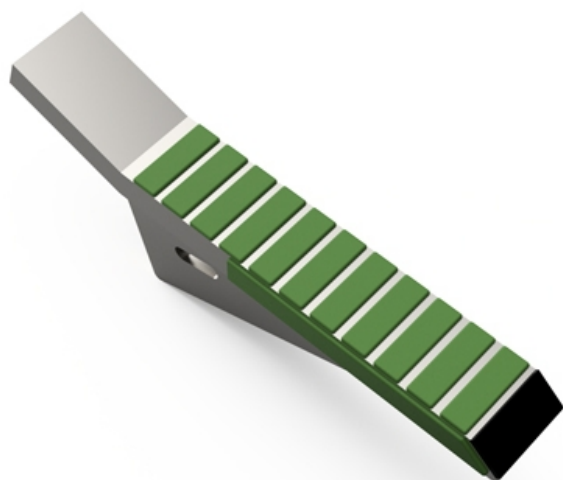


BAL080 H - JPF CARBURE - 16-Apr-2026



BAL080 H

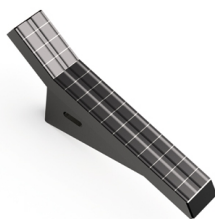
Marque/Genre **Alpego**

Réf. Origine **E05610S - K2NS-250 - MK0A00358**

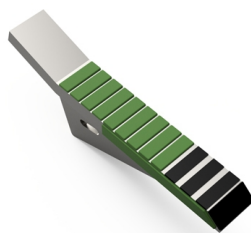
Poids **6,500 kg**

Sabot de décompacteur avec plaquettes carbure et rechargement, écartement 38 mm.

Pour une meilleure maîtrise de l'usure, JPF CARBURE vous propose de monter en gamme



BAL080 IHW



BAL080 HW