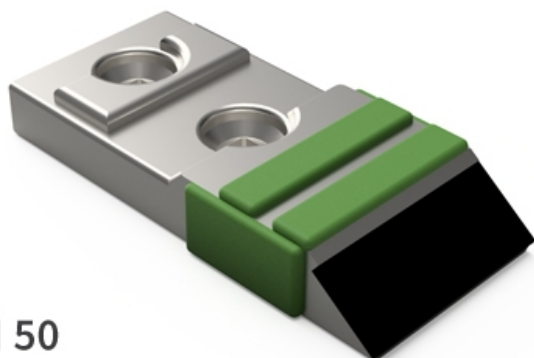


BDG7050 H - JPF CARBURE - 22-Dec-2025



EA 50

70

BDG7050 H

Marque/Genre **Michel**

Réf. Origine **SOC00041**

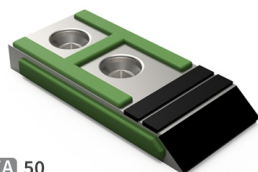
Largeur **70 mm**

Poids **1,900 kg**

EA **50 mm**

Pointe droite avec plaquettes carbure, renfort acier et rechargement pour barre EA 80, 85 et 90. Également pour la culture de la vigne.

Pour une meilleure maîtrise de l'usure, JPF CARBURE vous propose de monter en gamme



EA 50

70

BDG7050 HW



BDG7050 THW