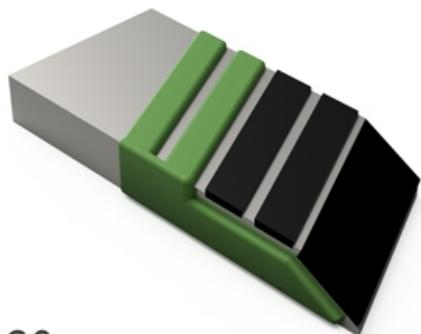


**BSB70172 HWG** - JPF CARBURE - 16-Apr-2026



Ép 20

70 x 170

## BSB70172 HWG

Marque/Genre **Universelle**

Longueur **170 mm**

Largeur **70 mm**

Épaisseur **20 mm**

Poids **2,600 kg**

Pointe biais gauche à souder avec plaquettes carbure, rechargement et plaquettes arrière pour soc de charrue.