

PSO188 G - JPF CARBURE - 16-Apr-2026



## PSO188 G

Marque/Genre **Souchu-Pinet**

Réf. Origine **1189**

Largeur **70 mm**

Épaisseur **20 mm**

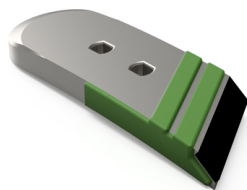
Poids **2,000 kg**

EA **40 mm**

Diamètre **12,00 mm**

Pointe gauche avec plaquettes carbure pour soc de charrue.

*Pour une meilleure maîtrise de l'usure, JPF CARBURE vous propose de monter en gamme*



PSO188 HG