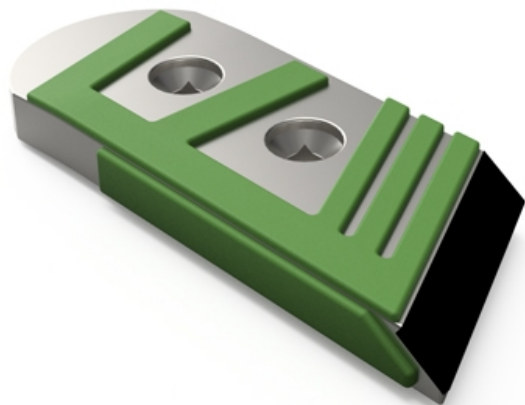


**PDE185 HG** - JPF CARBURE - 16-Apr-2026



## PDE185 HG

Marque/Genre **Demblon**

Réf. Origine **5285**

Largeur **87 mm**

Épaisseur **20 mm**

Poids **2,900 kg**

EA **60 mm**

Diamètre **12,00 mm**

Pointe galbée gauche avec plaquettes carbure et rechargement pour soc de charrue.