

**PGB342 G** - JPF CARBURE - 16-Apr-2026



## PGB342 G

Marque/Genre **Thieme**

Réf. Origine **260192**

Largeur **75 mm**

Épaisseur **25 mm**

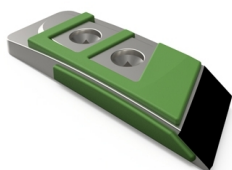
Poids **2,500 kg**

EA **50 mm**

Diamètre **12,00 mm**

Pointe gauche avec plaquettes carbure et renfort acier pour soc de charrue.

*Pour une meilleure maîtrise de l'usure, JPF CARBURE vous propose de monter en gamme*



PGB342 HG



PGB342 HWG



PGB342 IHWG